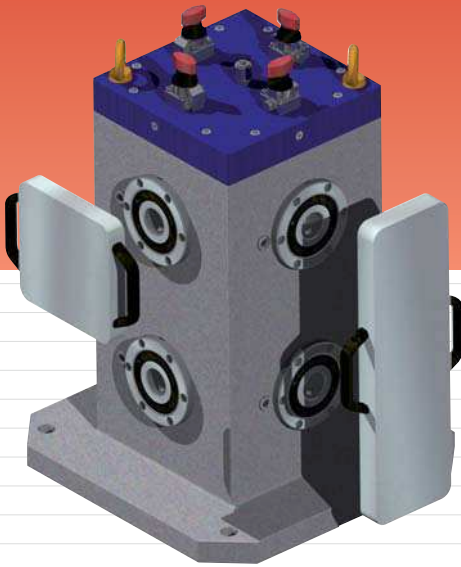


Stations de Bridage Modulaire SBM® colonne 4 faces



CARACTÉRISTIQUES

- Tour moulée stabilisée et usinée en Aluminium ou Fonte.
- Répétabilité de positionnement des navettes : < 5 µm.
- Force de maintien des navettes : 30 kN en serrage positif.
- Déverrouillage des navettes : sous 6 bar.

AVANTAGES :

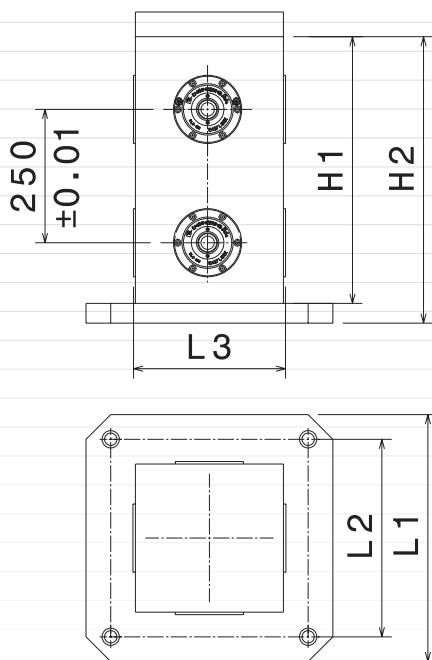
- Changements de série très rapides et sans réglage.
- Grande flexibilité des machines d'usinage.
- Augmentation de la productivité.
- Diminution des temps d'arrêt machine.

CARACTÉRISTIQUES TECHNIQUES :

- Verrouillage/déverrouillage rapide des navettes par action de bouton quart de tour sous 6 bar.

OPTIONS :

- Passages de fluides hydrauliques 250 bar maxi.
- Type d'alimentation hydraulique de le station SBM® au choix (raccord tournant, centre palette, connexion manuelle, ou autre).



Nota : voir navettes page 57

MATIÈRE	ALU AS7		FONTE FGL 250	
	L1 (MM)	400	500	400
L2** (MM)	300	400	300	400
L3 (MM)	266	316	266	316
H1 (MM)	480	545	480	545
H2 (MM)	515	580	515	580
POIDS (KG)	67	107	135	245
RÉFÉRENCES	SBM.4.A.480.400	SBM.4.A.545.500	SBM.4.F.480.400	SBM.4.F.545.500

** cote pouvant être modifiée sur demande